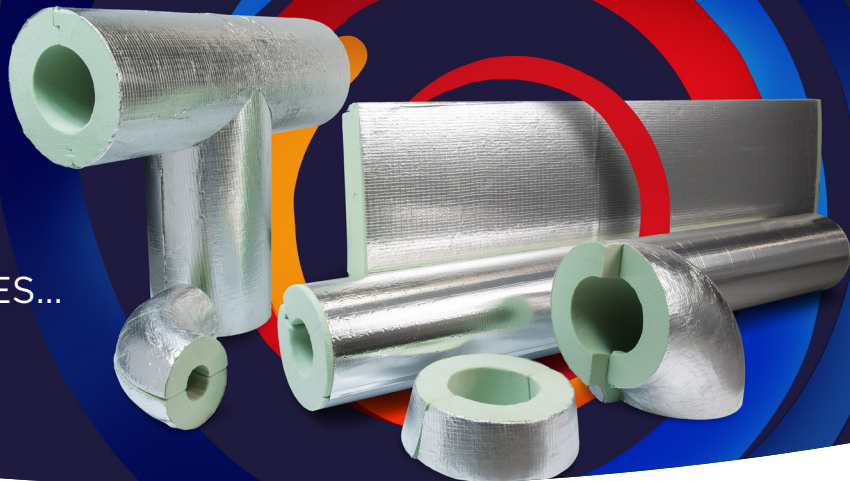


# PIRTEC®40 CPA

COQUILLES, DOUELLES,  
COUDES ET PIÈCES DE FORMES...



## PRÉSENTATION

Coquilles, douelles, coudes, fonds et pièces de forme en **Polyisocyanurate 40kg/m<sup>3</sup>** revêtus d'un pare-vapeur aluminium avec languette de recouvrement adhésive (uniquement pour les coquilles).

## APPLICATION

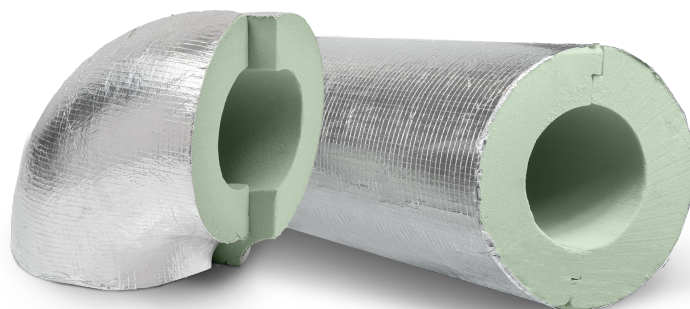
Isolation de tuyauterie pour réseaux frigorifiques, d'eau glacée, mixtes (change over), tracés hors gel. Produit utilisable en extérieur sous protection mécanique résistante aux UV, tôle par exemple.

## POINTS FORTS

Les coquilles, coudes et pièces de forme sont pré-revêtus en usine ce qui leur assure une continuité du pare-vapeur lors de la mise en oeuvre. Possibilité de feuillurage longitudinal et circonférentiel. Stock permanent pour les diamètres standards de tube acier. Fabrication sur mesure.

## DIMENSIONS

Longueur : 1,25 ml  
Diamètres : standards et hors standards.  
Épaisseur : 30, 40, 50, 60... mm  
Autres dimensions : nous consulter



Le coefficient de conductivité thermique « Lambda » est issu des données du fabricant.

	Applications principales	Coefficient de conductivité	Température° de service	Réaction au feu Euroclasse	Densité (Nominale)
PIRTEC40 Coquille et Coude	Froid mixte et cryogénie (GNL, NH, Ethylène)	<b>EN12667</b> $\lambda = 0,030W/mK$ à +10 °C	-120 °C à +120 °C	<b>NF EN13501-01</b> « NPD » (non testé)	40 kg/m <sup>3</sup> (+/- 10%)

\* Ce document est fourni à titre indicatif. Les données citées peuvent être modifiées en fonction des évolutions des normes et du fabricant. Les produits doivent faire l'objet d'une mise en oeuvre selon le **DTU NF 45.2** - DDP sur demande.

### SMI Lyon

33, Route de Lyon - ZI du Carreau  
69 960 Corbas - France  
**+33(0) 472 901 949**  
[smiso@smiso.com](mailto:smiso@smiso.com)

### SMI Marseille

Euro Flory Parc - 383, Allée Henri Becquerel  
13 130 Berre l'Etang - France  
**+33(0) 442 740 037**  
[smiso@smiso.com](mailto:smiso@smiso.com)

